



fundación
Ramón y Katia Acín

Ramón Acín y la Naturaleza en el Museo de Huesca



El Museo de Huesca, depositario de casi toda la obra y documentación de Ramón Acín, vuelve este año a dedicar una pequeña pero siempre interesante exposición dentro del espacio expositivo que el Museo dedica al artista oscense. El Museo siempre nos comunica esas actividades que nos sirven para publicitarlas y que nos satisfacen pues demuestran la especial relación que unen al Museo con nuestra Fundación. Por cierto, en ese hermoso edificio estudió en sus adolescentes años bachilleriles tras convertirse en Instituto de Enseñanza Media años después de su desaparición como Universidad. Gracias, siempre, al Museo y a todo su personal personificado hoy en Belén Egea, quien nos mantiene debidamente informados de sus actividades. Os ofrecemos las imágenes de esta nueva exposición temporal, pero no cabe duda de que contemplar las obras al natural y aprovechar la visita para pasear por todo el Museo, sus espacios y sus obras que allí residen supera a estas páginas. Así que os invitamos a un paseo por él.

El valor de un legado. Ramón Acín en el Museo de Huesca

Ramón Acín es una figura clave para el Museo de Huesca. Aquí custodiamos gran parte de su valioso legado, conservándolo gracias al empeño de la familia para mantener viva su memoria. Algunas de sus obras más emblemáticas se exponen de forma permanente en nuestras salas, sin embargo, la extensa producción de Acín, sumada al reducido espacio del que disponemos, impide que, de forma continuada, podamos ver su obra expuesta. Por este motivo, coincidiendo con la celebración del 150 aniversario del museo, arrancó un **proyecto** cuya finalidad era ofrecer a **Ramón Acín** el protagonismo que merece, por ser un **pilar fundamental** en la construcción de nuestra colección. Desde ese momento, reservamos este espacio para mostrar, junto a algunas de sus emblemáticas obras, otras creaciones que ponen de manifiesto su versatilidad, no sólo como pintor o escultor sino como dibujante, grabador, diseñador, publicista, periodista o humorista gráfico. [Museo de Huesca]□



Autorretrato con boina. Óleo sobre lienzo, 1920-1925



La naturaleza de Ramón Acín como tema expositivo en el espacio que el Museo de Huesca dedica a este artista en su sala 8

La relación de **Ramón Acín** con la naturaleza fue una constante a lo largo de su carrera artística. Los dibujos, pinturas y apuntes realizados del paisaje que le rodeaba, reflejan un amor por la naturaleza y por la tierra, todo ello fruto de su **estrecha vinculación con Huesca y su provincia**.

En esta pequeña exposición, queremos mostrar al Acín dibujante, **observador de paisajes**, algunos con un delicado y cuidado dibujo, otros a modo de apuntes abocetados llenos de color y vida.

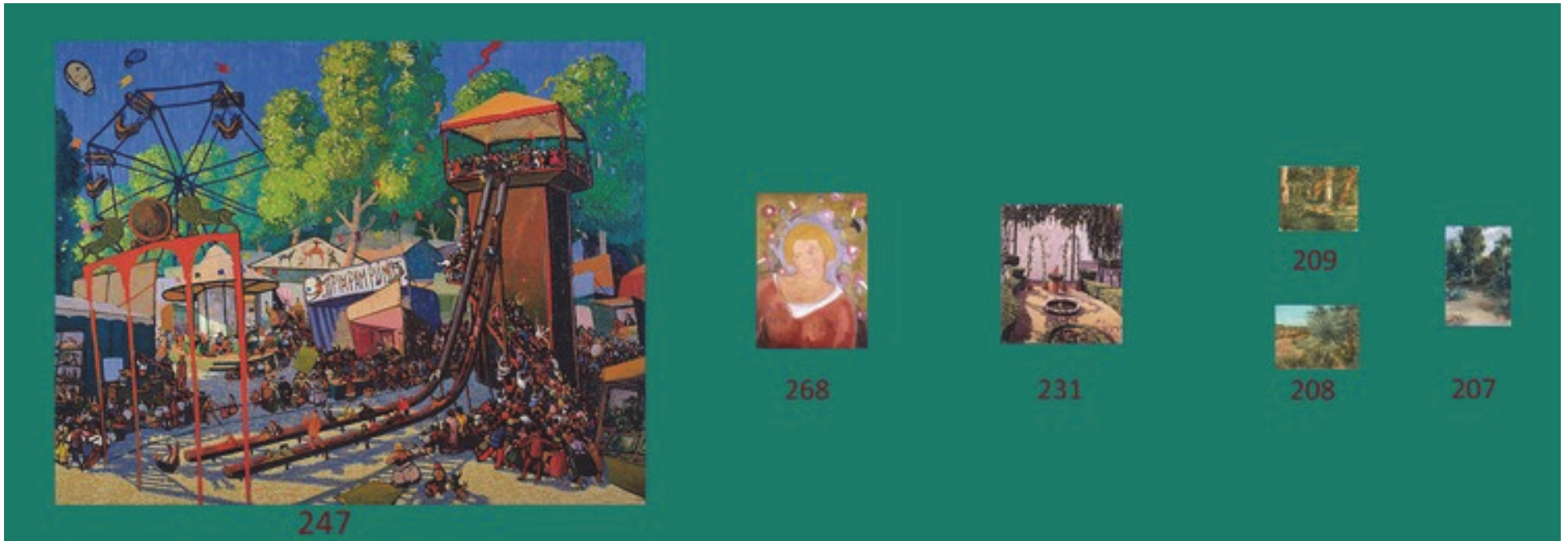
Algunas de sus obras forman además parte de la *Guía Botánica del Museo de Huesca* que se ofrece como parte de la colección editorial de la institución oscense. De la mano de Eduardo Barba, tres obras de Ramón Acín son analizadas para buscar bellos detalles botánicos. Nos referimos a *La Feria*; *Muchacha* y *Jardín de Anzánigo* que podemos contemplar en esta pequeña muestra.



Vista de la sala con las seis obras objeto de la muestra. en la pared izda (y fija en la sala), *La Feria*, y en el paño dcho las restantes



Las seis obras componentes



247. La feria

268. Muchacha

231 Jardín de Anzánigo

209. Rincón del bosque

208. Árboles y cauce de un río

207. Árboles





247-La Feria

1927

Óleo sobre lienzo. 169 x 215 cm. Museo de Huesca

Representación de un recinto ferial de atracciones con sus casetas, tióvivo, noria, tobogán gigante abarrotado de gente, etc. Es la obra de mayor tamaño y complejidad técnica realizada por Acín.

Fue restaurado tras la exposición antológica de 1982.





268-Muchacha

1929-1930

Óleo sobre cartón. 51 x 37 cm. Museo de Huesca

Muchacha de medio cuerpo y de frente, con vestido rosa de amplio escote redondo con cuello blanco, ante un fondo de zarcillos de flores que siluetean su figura.



231-Jardín de Anzánigo (Huesca)

1921

Óleo sobre cartón. 47 x 41,3 cm. Museo de Huesca

Jardín con un pequeño estanque circular y parterres. Corresponde al que había en el chalé de la familia Serafín Pardo en Anzánigo (Huesca). Recuerda a las obras de Santiago Rusiñol.

Firmado y fechado en el ángulo inferior izquierdo: R. Acín / 1921





209-Rincón del bosque

1910-1912

Óleo sobre lienzo. 21,5 x 25,5 cm. Museo de Huesca

Paisaje de frondosa vegetación donde destacan los troncos de los árboles.

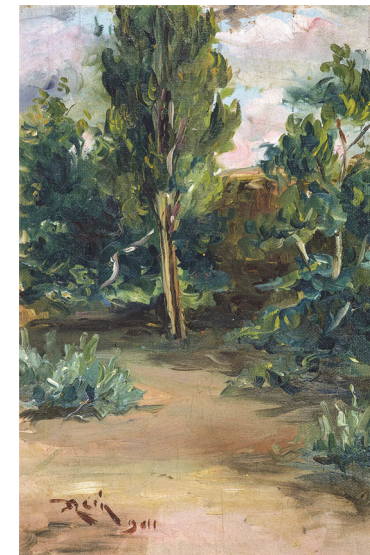
207-Árboles

1911

Óleo sobre lienzo. 33 x 21,5 cm. Museo de Huesca

Estudio a color de un paisaje con árboles

Firmado y fechado en ángulo inferior izquierdo: R. Acín 1911.



208-Árboles y cauce de un río

1910-1912

Óleo sobre lienzo. 18 x 23,5 cm. Museo de Huesca

Vista de un cauce seco de un río del Somontano, con un frondoso árbol a la derecha que cierra la perspectiva.





El programa expositivo *Ramón Acín y la Naturaleza* puede verse en el Museo de Huesca

Plaza Universidad, 1 - 22002, Huesca

Tfn. 974 22 05 86

<http://museodehuesca.es/>

Horario:

Martes a Sábado de 10 a 14 horas y de 17 a 20 horas.

Domingos y festivos de 10 a 14 horas.

Lunes cerrado al público

Todavía está por determinar el final de este programa expositivo.

En el momento en que esté definido os lo comunicaremos,

aunque parece que va a durar varios meses de este 2024.

También podéis llamar al teléfono de arriba o consultar la web del Museo.

